

超図解！身近に潜む脳卒中・循環器病

★Nは「脳」、Sは「心臓」の意味です。それぞれ数字順にご覧ください。

N1-1 TIA



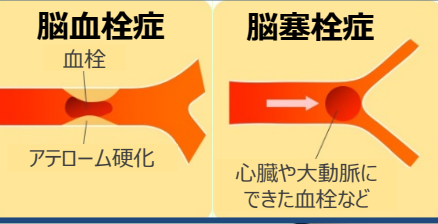
脳梗塞の前触れ発作！
ガケっぴちだ

<TIA・1分動画>



動脈硬化や心臓から流れてきた血の塊（血栓）で脳動脈が詰まる

N1 脳梗塞



心臓を養う冠動脈が狭くなる

S2 狭心症



心臓を養う冠動脈が完全に詰まる

S3 急性心筋梗塞



専門医による病気の解説10分動画

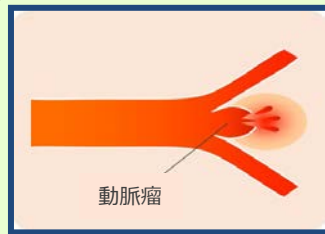
細い脳動脈が破れる

N2 脳内出血



脳動脈瘤が破れる

N3 くも膜下出血

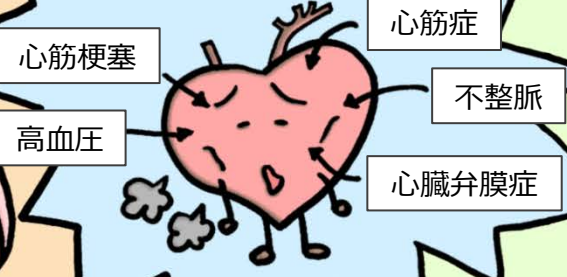


動脈硬化

S5 大動脈瘤及び解離

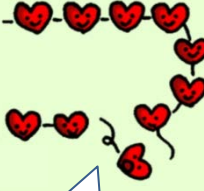
あらゆる心臓の病気の行く末

S1 心不全



特に心房細動という不整脈は脳梗塞（心原性脳塞栓症）を起こしやすい！

S4 不整脈



脈が乱れる

イラスト/有田 奈央 1979年生まれ 絵本作家

34歳の時に脳梗塞を発症。入院、検査、リハビリまでの経過を描いたエッセイ漫画「ずっと健康だと思った。34歳脳こうそく克服記」（イースト・プレス刊）を出版する。漫画による啓発活動の功績により日本脳卒中協会サノイ賞を受賞。



公益社団法人
日本脳卒中協会
The Japan Stroke Association



公益財団法人
日本心臓財団

協賛 MS&AD 三井住友海上あいおい生命

脳梗塞 (I63)

N1

平均在院日数	78.3日
患者数	78.6万人

脳は神経細胞の集まりで身体のあらゆる機能を担当しています。血液の流れが悪くなると脳に栄養(主に酸素とブドウ糖)が不足し神経細胞が死んでしまいます。このため脳からの指示が体に伝わらなくなり、言葉の障害や麻痺などが起きる病気です。血流が悪くなる原因は血管の詰まりです。主に動脈硬化による脳血栓症(ラクナ梗塞、アテローム血栓性脳梗塞)と、主に不整脈の一つである心房細動で起こりやすい心原性脳塞栓症に分類されます。

一過性脳虚血発作 (TIA) (N1-1)

(G45)

脳梗塞の警告症状で、言わば“崖っぷち”です。脳のある部分の血液の流れが途絶えると一時的に脳梗塞と同様な症状が現れます。たくさん検査を行うため、約2週間の入院が必要になるケースがあります。TIA経験者の15~20%は3ヶ月以内に脳梗塞を起こします。

脳内出血 (I61)

N2

平均在院日数	107.3日
患者数	14.5万人

高血圧により脳の細い血管がしだいにろくなり、ついに破れて脳内に出血するものです。脳の血管の異常などでも起こります。このため脳梗塞と同じく栄養が脳に送られなくなるため、言葉の障害や麻痺などが起きます。

くも膜下出血 (I60)

N3

平均在院日数	104.2日
患者数	4.2万人

脳は3種類の膜、外側から硬膜、くも膜、軟膜に包まれています。くも膜と軟膜の間には脳の主な動脈が多数あり、この動脈が破れて出血する病気です。原因の80%以上が脳動脈の枝分かれする部分に膨れてできた動脈瘤の破裂によるものです。

大動脈瘤及び解離 (I71)

平均在院日数	21.5日
患者数	4.3万人

S5

原因としては高血圧が最も多く、突然の耐え難い激痛が胸や背中に起こります。大動脈の内側壁が裂ける病気で、命に関わるほか、脳梗塞なども起こすことがあります。

狭心症 (I20)

S2

平均在院日数	7日
患者数	51万人

心疾患の
総患者数の
約3割

心臓の筋肉に血液を送る冠動脈という血管が狭くなって血流が悪くなり、胸痛、動悸、息切れなどの症状がでる病気です。冠動脈の壁にコレステロールが沈着して狭くなるタイプと、喫煙、ストレスなどが原因で冠動脈がけいれんを起こし狭くなるタイプの2種類あります。放置すると急性心筋梗塞に至る可能性が高くなります。

急性心筋梗塞 (I21)

S3

平均在院日数	16.8日
患者数	4.7万人

冠動脈が詰ってしまい、心臓の筋肉が酸素不足のために死んでしまう病気です。発症前には前兆があるケースもあります。冠動脈が詰まると胸痛が数分以上続きます。死に至る危険性が高く、一刻も早い治療が必要です。

不整脈 (I44~I49)

S4

平均在院日数	10.3日
患者数	54.1万人

心臓は血液を全身に送り出すために規則正しいリズムで収縮と拡張を繰り返します。このリズムに異常が生じると心臓の拍動が乱れます。これを不整脈といいます。不整脈には放置してよいものから治療が必要で命を直接おびやかすものまで様々なものがあります。最近増えている心房細動という不整脈は、心不全や脳梗塞、認知症の原因になります。

◆脳卒中・循環器病対策基本法◆

2018年12月に成立した新法。脳卒中や心筋梗塞等の循環器病の予防啓発推進と迅速かつ適切な治療体制の整備を進めることで、国民の健康寿命の延伸と医療・介護費の軽減を目指します。

三井住友海上あいおい生命保険株式会社

●この情報をお届けしたのは

MS&AD INSURANCE GROUP

〒104-8258 東京都中央区新川2-27-2

お客さまサービスセンター TEL:0120-324-386(無料)
受付時間 月~金 9:00~18:00 土 9:00~17:00(日・祝日・年末年始を除きます)
<https://www.msa-life.co.jp>

2019-A-1373 (2019/12/26)